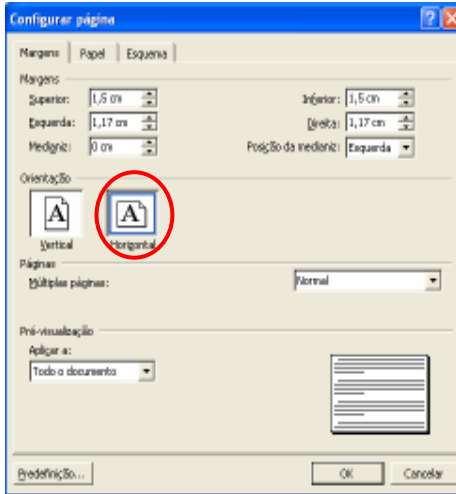




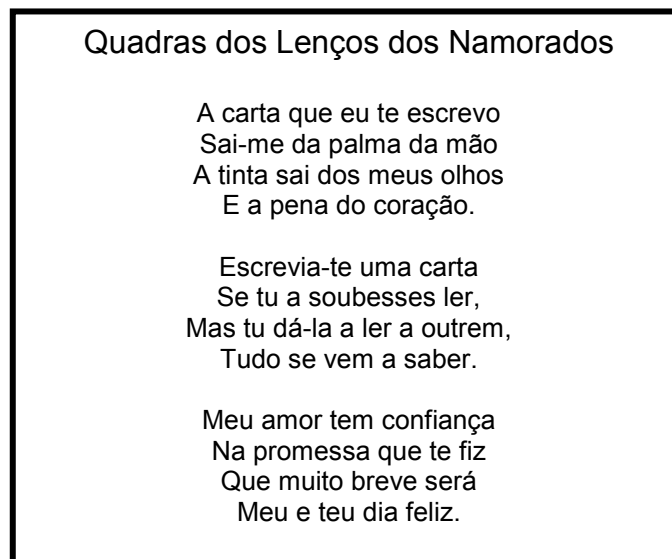
## Ficha Microsoft Word – Configurar Página e Limites da Página

### 1. Coloca a PÁGINA NA HORIZONTAL:



- Clica no menu Ficheiro;
- Escolhe a opção Configurar página... e aparecerá a seguinte janela:
- Escolhe a orientação Horizontal e por fim clica em OK.

### 2. Redige o seguinte texto:



### 3. Formata o texto da Seguinte forma:

- Tipo de Letra: ao teu Gosto
- Tamanho da letra: Título -16, Texto: 14
- Cor da letra: ao teu gosto (Quanto mais colorida melhor, os lenços dos namorados são muito coloridos!)
- Alinhamento: ao centro
- Espaçamento entre linhas: 1,5
- Estilo: Título – Negrito; Texto – Normal

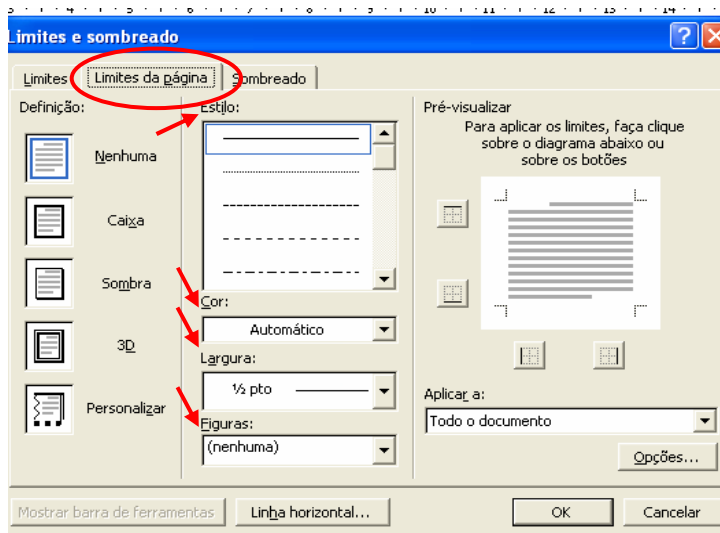
4. Na Internet pesquisa imagens de lenços dos namorados, escolhe uma e copia-a para o teu documento.

5. No fundo da página escreve o teu nome (o primeiro e o último), o grupo e o ano, e a data (**Formata da seguinte forma:** Tipo de letra: arial; Tamanho da letra: 9; Cor: Preto; Alinhamento: à direita).

6. Insete **LIMITES DA PÁGINA** (moldura):

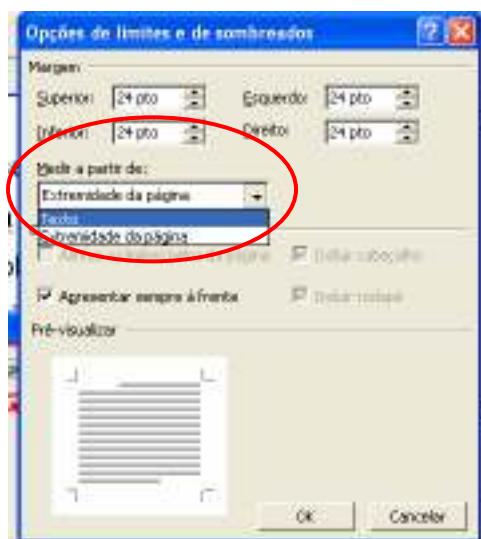
- Clica no menu Formatar;
- Escolhe a opção Limites e sombreado... e aparecerá a seguinte

janela:



- Escolhe o separador Limites da página e aí podes escolher o estilo, a cor e a largura dos limites ou então figuras.

- Clica no botão opções... e vai aparecer o seguinte:



- Onde diz Medir a partir de: escolhe a opção Texto e clica em OK.

- Por fim clica em OK na outra janela.

**BOM TRABALHO!!!**